



# Les Villeneuves : un projet urbain, social et environnemental

**Avec 20 000 habitant-es et 8 000 logements, les Villeneuves de Grenoble et d'Échirolles (Essarts - Surieux) font partie des 200 quartiers retenus en France pour bénéficier de financements de l'Agence nationale pour la rénovation urbaine (ANRU) dans le cadre du nouveau programme national de rénovation urbaine (NPNRU) sur la période 2018-2028.**

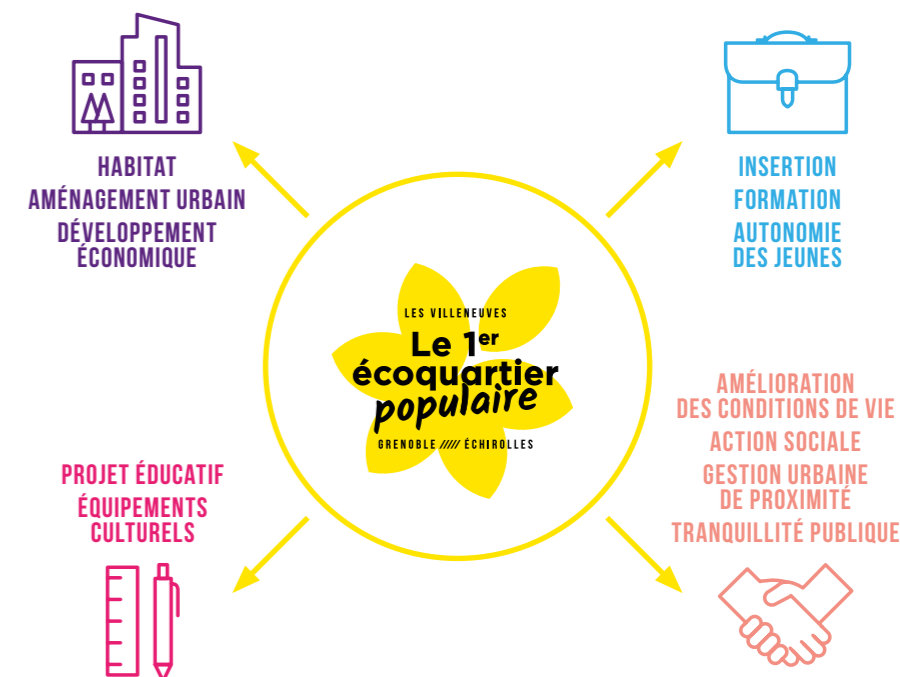
Ce programme a pour ambition de transformer en profondeur les Villeneuves en écoquartier par des travaux visant à :

- Renforcer l'ouverture des quartiers et la mobilité des habitants ;
- Rénover l'habitat et re-crée de la mixité sociale ;
- Consolider les activités économiques ;
- Améliorer les espaces et les équipements publics ;
- Garantir la qualité environnementale et du cadre de vie.

Il est le volet urbain d'une intervention plus large dans les quartiers intégrant l'amélioration des conditions de vie des habitant-es, l'éducation, la sécurité publique, la gestion urbaine quotidienne (propreté, cadre de vie), l'accès à l'emploi, aux droits et à la santé.

**373 MILLIONS D'€**  
MONTANT DU PROJET DES VILLENEUVES (70 % pour l'habitat et 30 % pour l'urbain - les équipements)

**ENVIRON 135 MILLIONS D'€**  
INVESTIS POUR ESSARTS-SURIEUX



## LA VILLENEUVE D'ÉCHIROLLES EN CHIFFRES

**6 900 HABITANT-ES**  
À ESSARTS-SURIEUX

**4 300 HABITANT-ES**  
AUX ESSARTS

**2 600 HABITANT-ES**  
À SURIEUX

## 2 BAILLEURS SOCIAUX

**1 963 LOGEMENTS SOCIAUX**  
OPAC 38 (1 349 LOGEMENTS)  
SDH (614 LOGEMENTS)

## COPROPRIÉTÉS

**740 LOGEMENTS PRIVÉS**  
(SURIEUX, HAUT-BOURG,  
CONVENTION, BOURG-NEUF  
ET MYRTILLE)

## 10 ÉQUIPEMENTS DE PROXIMITÉ

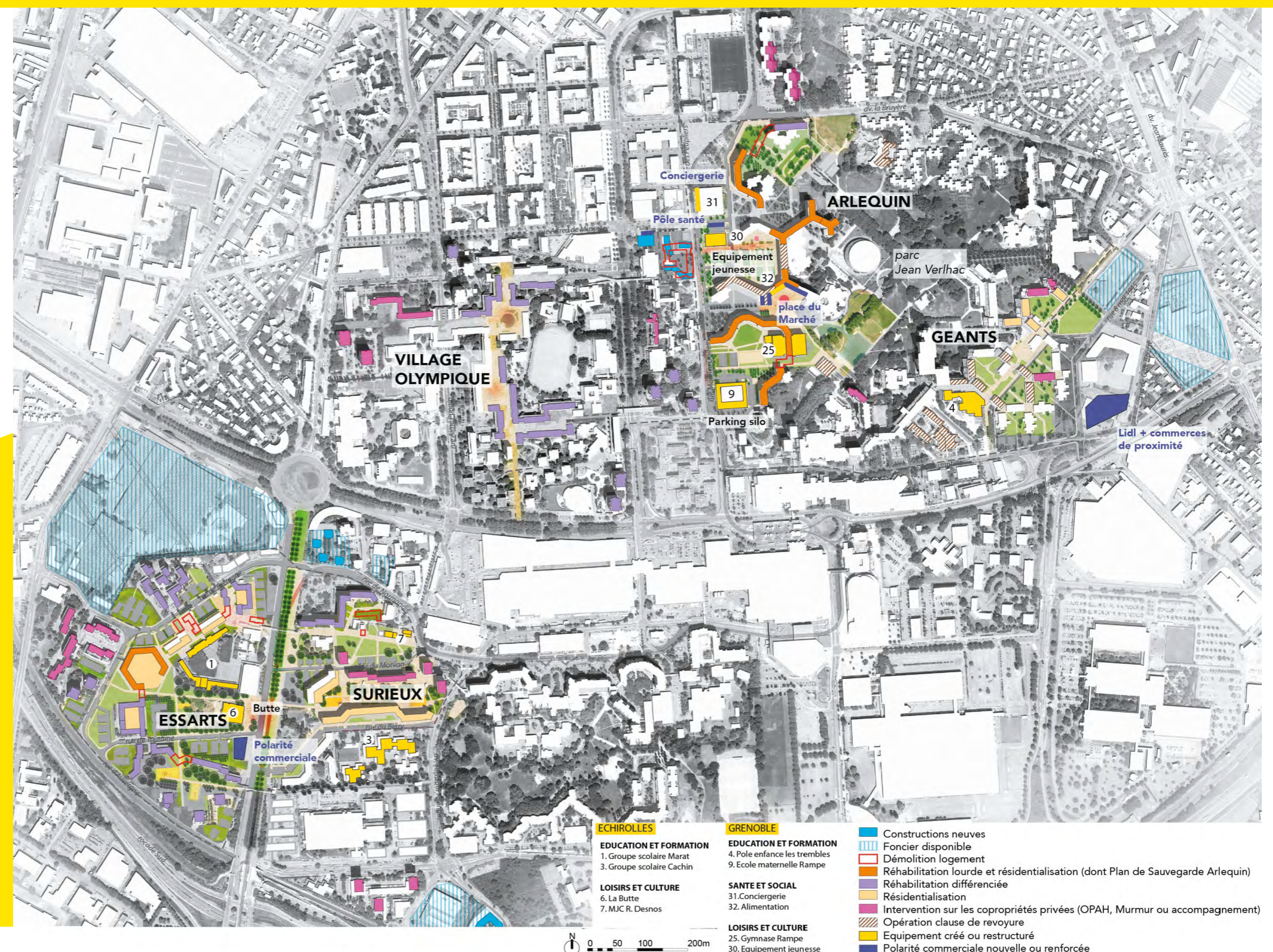
- 3 ÉCOLES
- 2 MDH ET HALTES-GARDERIE
- MJC
- BIBLIOTHÈQUE
- AGENCE DE L'OPAC 38
- LA BUTTE
- PÔLE DE SERVICES AVENUE DES ÉTATS GÉNÉRAUX
- DE NOMBREUSES ASSOCIATIONS

Le projet est piloté par Grenoble-Alpes Métropole, en lien étroit avec les Villes de Grenoble et d'Échirolles. Il est soutenu financièrement par l'ANRU, l'ANAH, Action logement, la Caisse des Dépôts et Consignations, l'EPARECA, les bailleurs sociaux (Actis, OPAC 38, SDH, CDC Habitat), la Métropole et les Villes de Grenoble et d'Échirolles. Le projet a été défini de manière partenariale, en croisant les orientations des élu-es, les usages et les attentes des habitant-es, l'expertise des technicien-nes en charge de la gestion de proximité, de la sécurité et de l'ingénierie de projet.

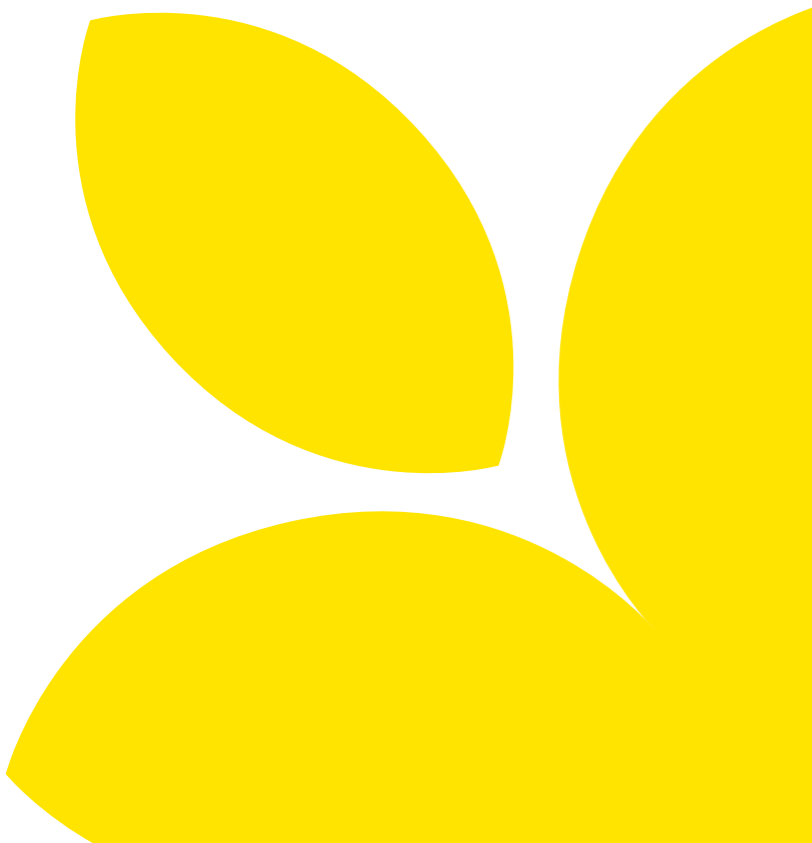




# Les Villeneuves : vers un écoquartier populaire

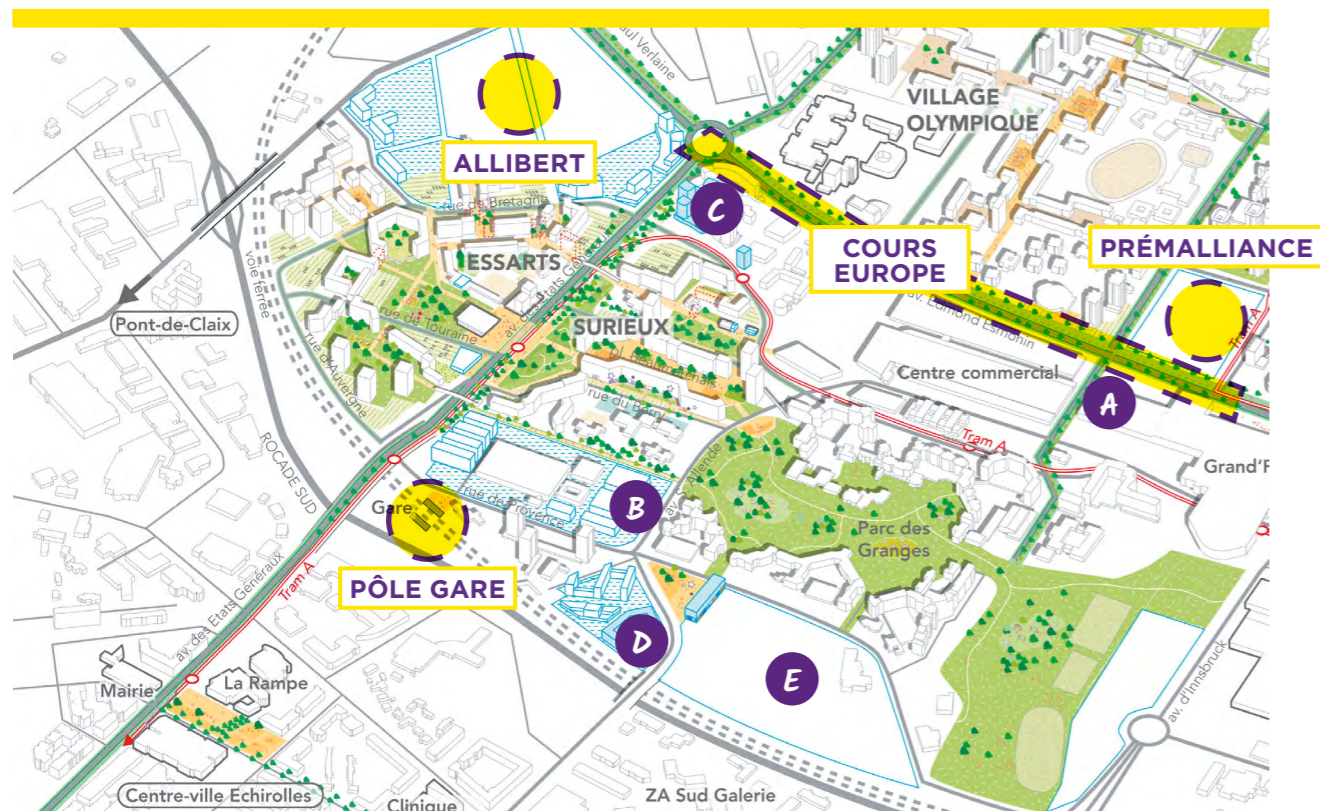


<p><b>ECHIROLLES</b></p> <p><b>EDUCATION ET FORMATION</b></p> <p>1. Groupe scolaire Marat 3. Groupe scolaire Cachin</p> <p><b>LOISIRS ET CULTURE</b></p> <p>6. La Butte 7. MJC R. Desnos</p>	<p><b>GRENOBLE</b></p> <p><b>EDUCATION ET FORMATION</b></p> <p>4. Pole enfance les trembles 9. Ecole maternelle Rampe</p> <p><b>SANTE ET SOCIAL</b></p> <p>31. Conciergerie 32. Alimentation</p> <p><b>LOISIRS ET CULTURE</b></p> <p>25. Gymnase Rampe 30. Equipement jeunesse</p>	<p>■ Constructions neuves</p> <p>■ Foncier disponible</p> <p>■ Démolition logement</p> <p>■ Réhabilitation lourde et résidentialisation (dont Plan de Sauvegarde Arlequin)</p> <p>■ Réhabilitation différenciée</p> <p>■ Résidentialisation</p> <p>■ Intervention sur les copropriétés privées (OPAH, Murmur ou accompagnement)</p> <p>■ Opération clause de revoyure</p> <p>■ Equipement créé ou restructuré</p> <p>■ Polarité commerciale nouvelle ou renforcée</p>
--	--	---





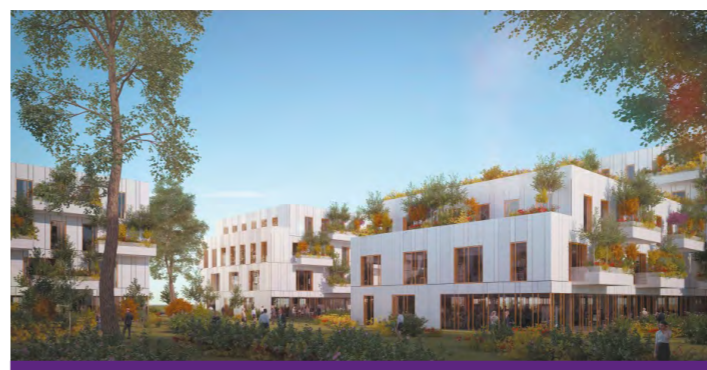
# La centralité sud : un secteur de projets



**A** GRAND PLACE, UN PROJET D'ENVERGURE



**B** ATOS – CARRÉ VERT, UNE NOUVELLE OFFRE TERTIAIRE



**C** VIVACITY – SIERG, DES LOGEMENTS EN ACCESSION



**D** GOLDEN PARC, UN PROGRAMME DE LOGEMENTS ET DE SERVICES



**E** ARTELIA, UN AMBITIEUX PROGRAMME TERTIAIRE ET DE LOGEMENTS





# Agir en proximité pour l'amélioration des conditions de vie



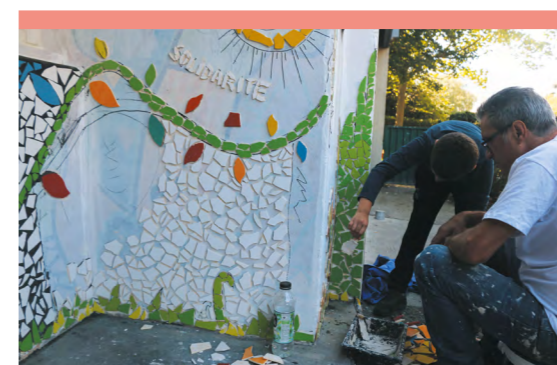
## ACCÈS À TOUS LES DROITS : LES MAISONS DES HABITANT-ES, LIEUX RESSOURCES D'INFORMATIONS ET D'ORIENTATION

- Promouvoir l'accès à la santé.
- Diversifier les modes de garde.
- Lutter contre la fracture numérique.
- Favoriser l'accès à une alimentation équilibrée.
- Favoriser l'accès à la culture et aux loisirs pour toutes et tous.



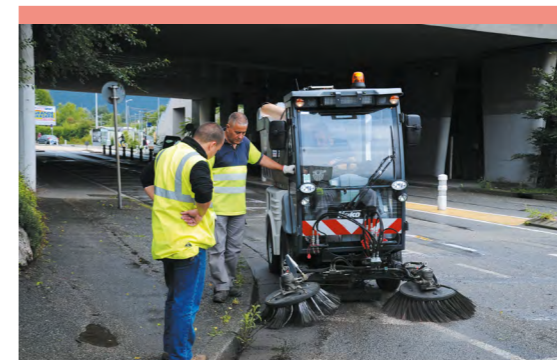
## ACCOMPAGNER LA PARENTALITÉ ET L'ÉDUCATION

- Accompagner les parents dans leurs préoccupations éducatives.
- Favoriser le lien école/famille/environnement.
- Œuvrer à la réussite des enfants et des jeunes au travers d'actions d'ouverture culturelle.
- Être en appui des parents autour des questions de parentalité.



## FAVORISER LA SOLIDARITÉ ET LA DÉMOCRATIE LOCALE

- Développer des initiatives d'amélioration de vie sociale entre tous les publics.
- Lutter contre l'isolement des personnes vulnérables.
- Favoriser la participation des habitant-es et permettre qu'ils soient acteurs citoyens sur les enjeux de société.
- Favoriser et accompagner le développement de l'Économie Sociale et Solidaire.



## RENFORCER LA SÉCURITÉ ET LA PRÉVENTION, LA QUALITÉ DU CADRE DE VIE

- Accompagner les locataires autour des questions liées au logement.
- Renforcer la présence de la ville et des services publics pour une amélioration continue du cadre de vie, notamment grâce à l'agence du quotidien.
- Développer des actions préventives.
- Accompagner la réappropriation de l'espace public par les habitant-es.
- Poursuivre et renforcer le partenariat visant à garantir la sécurité des habitant-es.
- Développer la prévention situationnelle : prise en compte de la sécurité dans les futurs aménagements (éclairage, mobilier, configuration...).
- Impliquer dès la conception les équipes gestionnaires : espaces verts, propreté urbaine, bailleurs.



# Faire Éducation Ensemble



- Créer une dynamique éducative
- À partir et autour de l'école
- Afin que l'ensemble des acteurs puissent faire éducation ensemble



## FAIRE DE L'ÉCOLE UN LIEU DE VIE ET UN PÔLE DE RESSOURCES ET D'ACTIVITÉS

- Concevoir des espaces scolaires (bâtiments et cours) ouverts, dans un cadre sécurisé, en lien avec les activités du quartier.
- Offrir des ressources partagées hors temps scolaires, par exemple aux parents.



## RENFORCER LA QUALITÉ ET LA COOPÉRATION ÉDUCATIVE PARENTS-PROFESSIONNEL-LES

- Renforcer la formation des professionnel-les.
- Soutenir la fonction parentale.
- Développer des outils partagés et une culture commune entre parents et professionnel-les.



## RENFORCER L'IMAGE DU TERRITOIRE PAR DES PROJETS ARTISTIQUES, CULTURELS ET SPORTIFS

- Soutenir et valoriser les initiatives artistiques et culturelles des jeunes et des adultes.
- Développer des projets ouverts sur le reste de la ville et au-delà.



## FAVORISER LA RÉUSSITE DES ENFANTS ET DES JEUNES

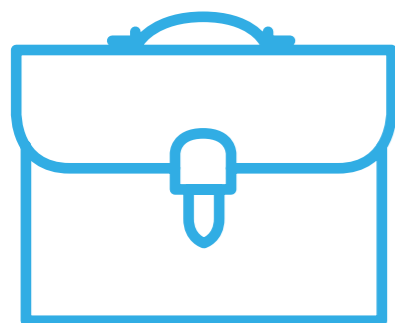
- Soutenir le développement d'une culture scientifique et l'innovation pédagogique.
- Valoriser les langages : oral, écrit, numérique.
- Renforcer l'accès aux pratiques artistiques et sportives.

## AMÉLIORER LA COORDINATION DE L'OFFRE D'ANIMATION ET L'INTERVENTION JEUNESSE

- Favoriser la continuité d'ouverture des équipements sur la période estivale.



# Renforcer l'emploi et l'insertion



- *Former tout au long de la vie*
- *Faciliter l'accès à l'emploi pour toutes et tous*
- *Faciliter l'autonomie (sociale et économique) des jeunes*



- Assurer une **offre de services**, des permanences et des actions collectives dans la proximité.
- Déployer des **solutions diversifiées d'accès à l'emploi** : chantiers école, éducatif, et d'insertion dans le cadre du dispositif 1% insertion.
- **Mobiliser des entreprises.**
- Mener des **actions spécifiques pour les plus de 50 ans.**
- Accompagner et sensibiliser à la **création d'entreprise.**

- Aider à la **mobilité des jeunes demandeurs d'emploi.**
- Construire un **plan de formation professionnelle.**
- **Communiquer sur les offres d'emploi**, dont les clauses d'insertion.
- **Innover autour des modes de garde des enfants** pour faciliter l'accès à l'emploi.





# Essarts-Surieux : le projet à l'horizon 2025



- Equipement restructuré
- Equipement extension
- Construction neuve envisagée : logement
- Construction neuve envisagée : équipement, service, commerces
- Site de projet
- Site de mutation identifiée
- Résidentialisation
- Espace public
- Espace vert
- Parking requalifié

**UN QUARTIER AGRÉABLE**  
Parcours piéton tout autour et à l'intérieur du secteur

**UN QUARTIER DE VIE**  
Des logements améliorés et diversifiés

**UN QUARTIER SÉCURISÉ**  
Lisibilité et sécurité des parcours automobiles, piéton et cycles

**UN QUARTIER DE VILLE**  
Des liens à créer avec les futurs projets économiques

**UN QUARTIER VIVANT**  
Des commerces en cœur de quartier, des équipements rénovés, des espaces publics animés



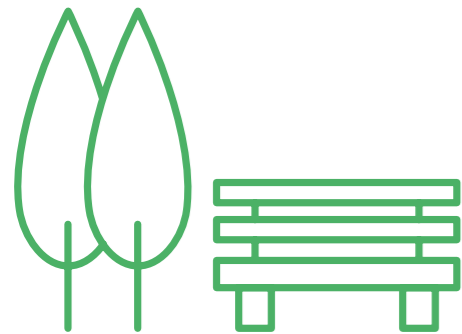
# États Généraux - La Butte : le projet à l'horizon 2025

1

## L'AVENUE DES ÉTATS GÉNÉRAUX APAISÉE ET SÉCURISÉE

*De nouveaux aménagements :*

- Démolition de l'autopont entre Sierg et Esmonin pour créer un carrefour « au niveau du sol » favorable à une entrée de ville apaisée.
- Création d'une allée bordée d'arbres et de végétation.
- Traversées piétonnes facilitées entre les Essarts et Surieux grâce à l'apaisement de la circulation.



2

## UNE NOUVELLE CENTRALITÉ AUTOUR DE LA BUTTE

*Un cœur de quartier organisé entre les Essarts et Surieux :*

- Un nouvel espace vert au cœur des Essarts avec l'aplanissement de la colline.
- La rue de Touraine redressée et réaménagée.
- Le renforcement et l'aménagement du parvis piéton de la Butte.
- La réorganisation du stationnement entre le Limousin et la rue de Touraine.

1 ENTRÉE DE VILLE - ÉTATS GÉNÉRAUX, AUJOURD'HUI



1 ENTRÉE DE VILLE - ÉTATS GÉNÉRAUX, PROJET



1 2 ÉTATS GÉNÉRAUX - LA BUTTE, AUJOURD'HUI



1 2 ÉTATS GÉNÉRAUX - LA BUTTE, PROJET



2 LA BUTTE - RUE DE TOURAINE, AUJOURD'HUI



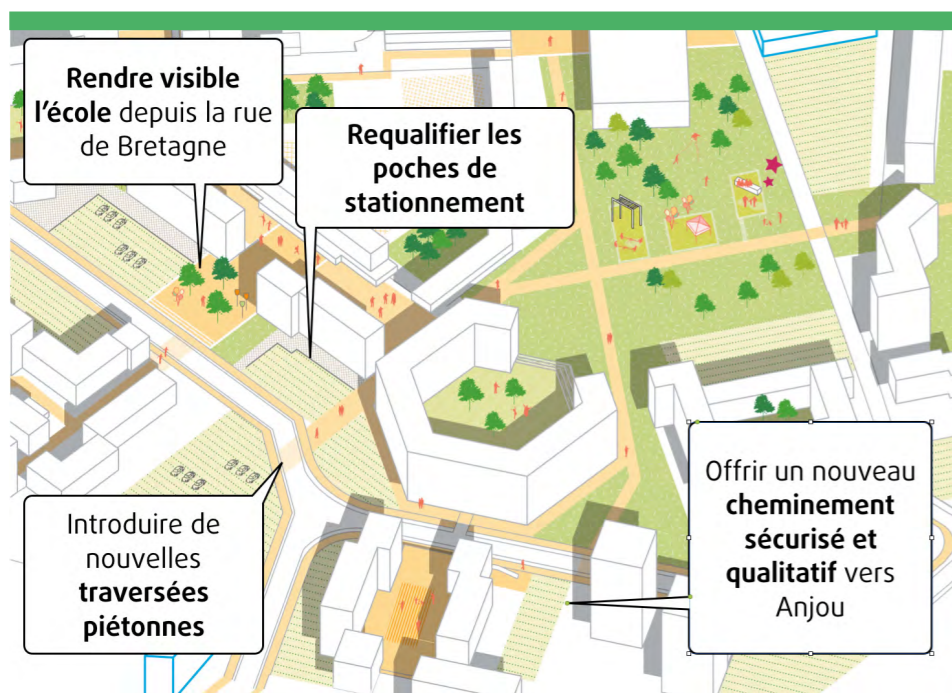
2 CŒUR DE PARC LES ESSARTS, PROJET







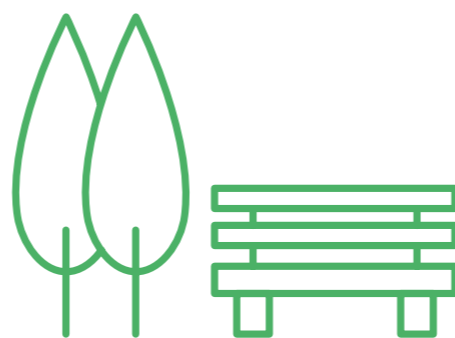
# Essarts : le projet à l'horizon 2025



## LES RUES AUVERGNE ET BRETAGNE SÉCURISÉES, REQUALIFIÉES ET VÉGÉTALISÉES

*Autour et au pied d'Anjou et de Convention, un espace agréable et apaisé :*

- La place de la voiture est progressivement réduite au bénéfice des modes de déplacements doux (piétons, vélos...).
- Le stationnement est réorganisé pour mieux délimiter les différents espaces tout en gardant sa capacité actuelle.



- Les traversées piétonnes au niveau de la rue sont sécurisées.
- La création d'un accès direct depuis le futur parc des Essarts vers le parc Auvergne - Limousin et le secteur Auvergne - Bourg-Neuf, notamment avec les démolitions du 2 allée du Maine et du 7-9 allée du Limousin.
- L'aménagement des accès à la placette d'Anjou au niveau de la rue pour pouvoir à terme démolir la passerelle Convention/Bourg-Neuf et permettre la résidentialisation de la Convention.

RUE DE BRETAGNE, AUJOURD'HUI



RUE DE BRETAGNE, PROJET



ANJOU – CONVENTION, AUJOURD'HUI



ANJOU – CONVENTION, PROJET



LE MAINE, AUJOURD'HUI



LE MAINE, PROJET



RUE D'AUVERGNE, AUJOURD'HUI

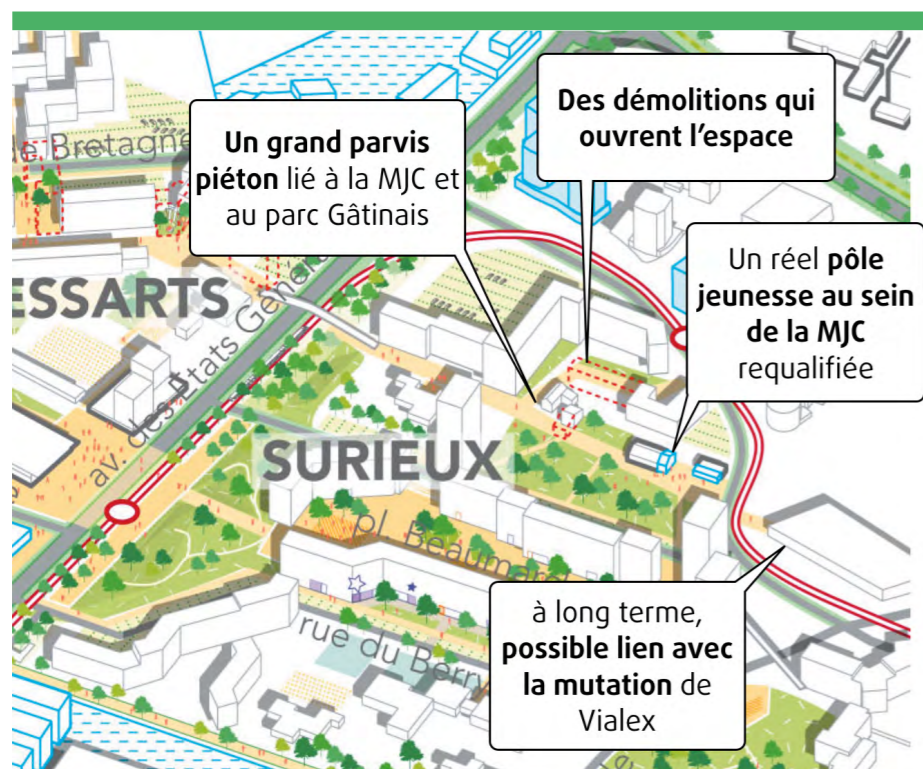


RUE D'AUVERGNE, PROJET





# Surieux : le projet à l'horizon 2025



## ESPACE JEUNES ROBERT DESNOS – RUE DU MORVAN

*Autour de l'Espace jeunes Robert-Desnos rénové (MJC - pôle jeunesse) :*

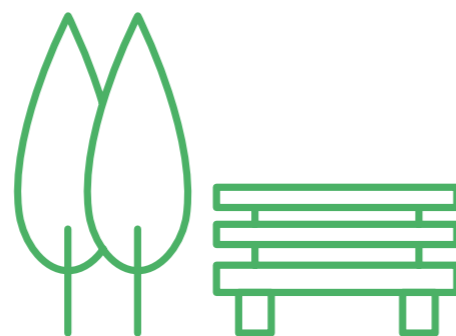
- Un parvis pour l'Espace jeunes, de nouveaux espaces verts et des liaisons piétonnes jusqu'aux Essarts.
- Des trajets simplifiés vers le tram, notamment par la démolition du 3 allée du Gâtinais.
- La rénovation de la rue du Morvan et la nouvelle organisation de son stationnement.



## BEAUMARCHAIS – RUE DU BERRY

*Sur et autour de la dalle Beaumarchais :*

- Le maintien de rez-de-chaussée actifs sur la place Beaumarchais grâce aux activités économiques sociales et solidaires, aux équipements et locaux associatifs.
- Un revêtement rénové sur la dalle.
- Des pieds d'immeubles améliorés sur la rue du Berry au niveau des immeubles OPAC 38.





# Équipements publics : des rénovations majeures



## DES ÉQUIPEMENTS PUBLICS DE PROXIMITÉ RÉNOVÉS POUR AMÉLIORER LE CONFORT ET LA QUALITÉ DE SERVICE AUX HABITANT-ES

**A Écoles maternelles et élémentaires Jean-Paul Marat et Marcel Cachin :**

Des travaux thermiques, d'accessibilité, de mise aux normes et de rénovation des espaces.

**B Espace Jeunes Robert Desnos (MJC - Pôle jeunesse) :**

Un programme d'extension et de rénovation pour renforcer son activité en direction des jeunes.

**C La Butte :**

Un vaste programme de rénovation pour devenir à la fois maison des habitant-es des Essarts et haltes-garderie Essarts-Surieux. Démolition de l'actuelle maison des habitant-es et de la halte-garderie des Essarts, au pied de la place Convention.

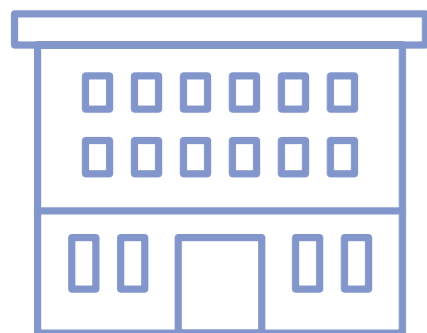
**D Maison des habitant-es Surieux :**

Des travaux de réaménagement pour le transfert des activités ludothèque et cuisine qui seront accessibles depuis la place Beaumarchais.

**E Nouveau pôle de services Celestria, avenue des États Généraux :**

Accueil de l'agence du quotidien, de la maison pour l'égalité femme-homme et du planning familial.

Création de l'agence du quotidien pour apporter une priorité au suivi et au traitement de la réclamation des habitant-es et des usager-es sur la gestion urbaine, le cadre de vie et le logement.

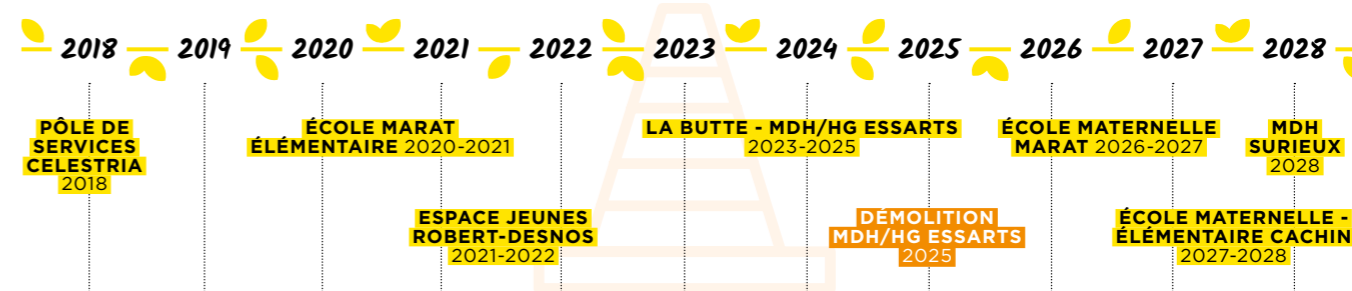


**Travaux de rénovation :**  
confort, isolation thermique, menuiserie, intérieur, embellissement, mise aux normes accessibilité - sécurité - incendie

**7**  
ÉQUIPEMENTS PUBLICS  
RÉNOVÉS

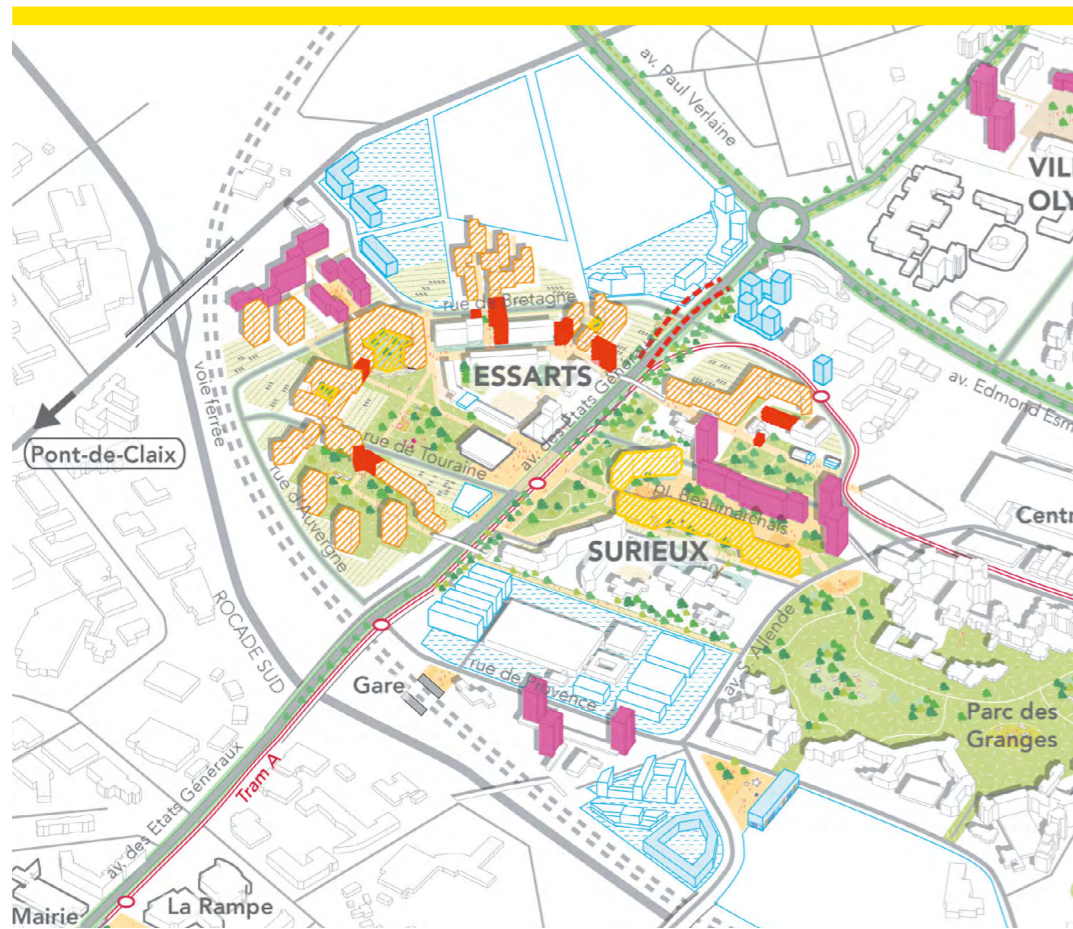
**9,3**  
MILLIONS D'EUROS TTC  
INVESTIS

### LE CALENDRIER





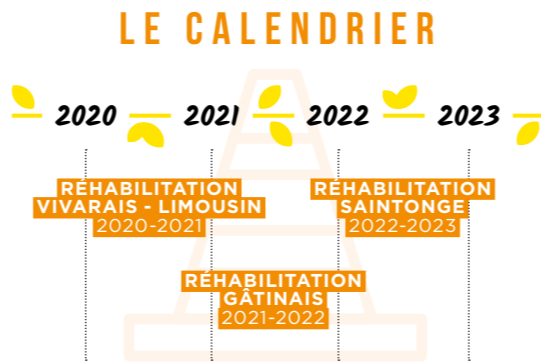
# Habitat : des rénovations d'ampleur



- Démolition logement
- Réhabilitation lourde et Plan de Sauvegarde Arlequin
- Réhabilitation différenciée
- Résidentialisation
- Intervention sur les copropriétés privées (OPAH, Murmur ou accompagnement)

Les programmes de réhabilitation tiendront compte des travaux déjà effectués et des problèmes recensés. Ils seront donc différents d'une résidence à l'autre.

Une vigilance particulière sera portée aux montants des charges et des loyers payés par les locataires des logements rénovés.



**557**  
LOGEMENTS SDH  
RÉNOVÉS

## SDH

### LIMOUSIN – VIVARAIS, GÂTINAIS, SAINTONGE

#### Programme de réhabilitation :

##### Thermique :

- Isolation thermique par extérieur (ITE)
- Étanchéité des toitures et sécurité

##### Installation collective :

- Régulation du chauffage
- Remplacement des ventilations
- Remplacement des portes palières

##### Parties communes :

- Retournement des halls : Limousin
- Reprise des halls (hors Saintonge déjà traité en 2014) : boîtes aux lettres, sols, murs, pré-équipement de la vidéoprotection
- Rénovation des parties communes, amélioration de l'accessibilité
- Sécurisation des accès aux caves
- Traitement des ordures ménagères
- Remplacement des colonnes d'eaux usées et eaux vannes

##### Dans les logements :

- Travaux à identifier



**1 180**  
LOGEMENTS  
SOCIAUX  
RÉHABILITÉS

**42**  
MILLIONS  
D'EUROS TTC  
INVESTIS





# Habitat : des rénovations d'ampleur

## OPAC 38



## MAINE – RANCE

### Amélioration thermique pour réduire les consommations énergétiques :

- Remplacement menuiseries
- Isolation façade par extérieur et toiture
- Ventilation
- Chauffage

### Résidentialisation : pour une dimension à taille humaine

- Fermeture de la cour intérieure et création de contrôles d'accès
- Fermeture de cours, coursives et avancement des halls
- Mise en accessibilité des halls

## CONVENTION

### Amélioration thermique :

- Isolation (linteaux, menuiseries, sous face des RDC, pignons et cages d'escaliers)
- Remplacement des radiateurs et vannes d'équilibrage
- Ventilation
- Sécurité incendie
- Réfection des colonnes d'eaux usées, chaudes sanitaires et pluviales

### Résidentialisation :

- Fermeture de la place de la Convention
- Retournement des halls côté rues d'Auvergne et Bretagne avec desserte ascenseurs par les accès parking
- Reconversion des RDC et 1<sup>er</sup> étage (commerces et locaux divers)



## BEAUMARCHAIS SUD

- Fermeture des coursives et avancement des halls (Surieux I) et résidentialisation
- Amélioration de l'adressage
- Travail sur l'accessibilité (desserte ascenseurs par les accès parking)

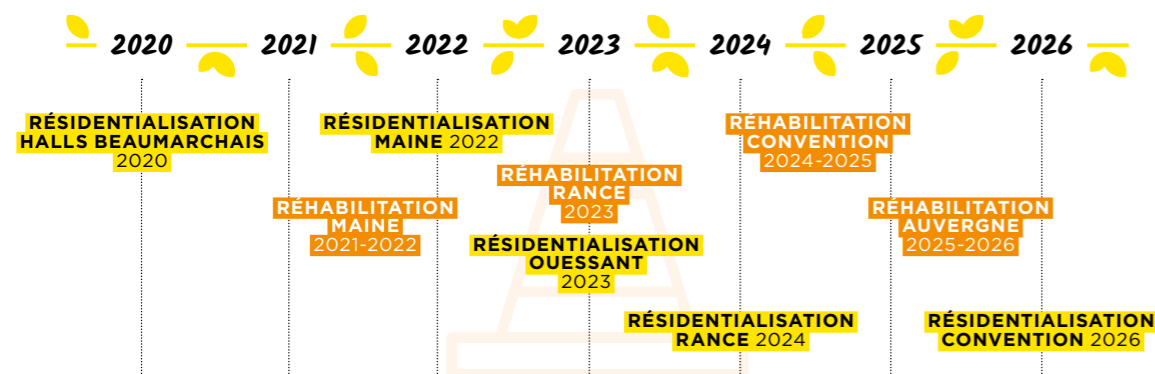
## AUVERGNE

### Amélioration thermique :

- Remplacement des menuiseries et volets
- Régulation du chauffage
- Intervention sur les colonnes d'eaux usées et mise aux normes
- Amélioration des halls et de l'accessibilité
- Sortie des locaux vide-ordures des halls
- Sécurité incendie



## LE CALENDRIER



625  
LOGEMENTS OPAC 38  
RÉNOVÉS



## OUESSANT (EX-ERILIA)

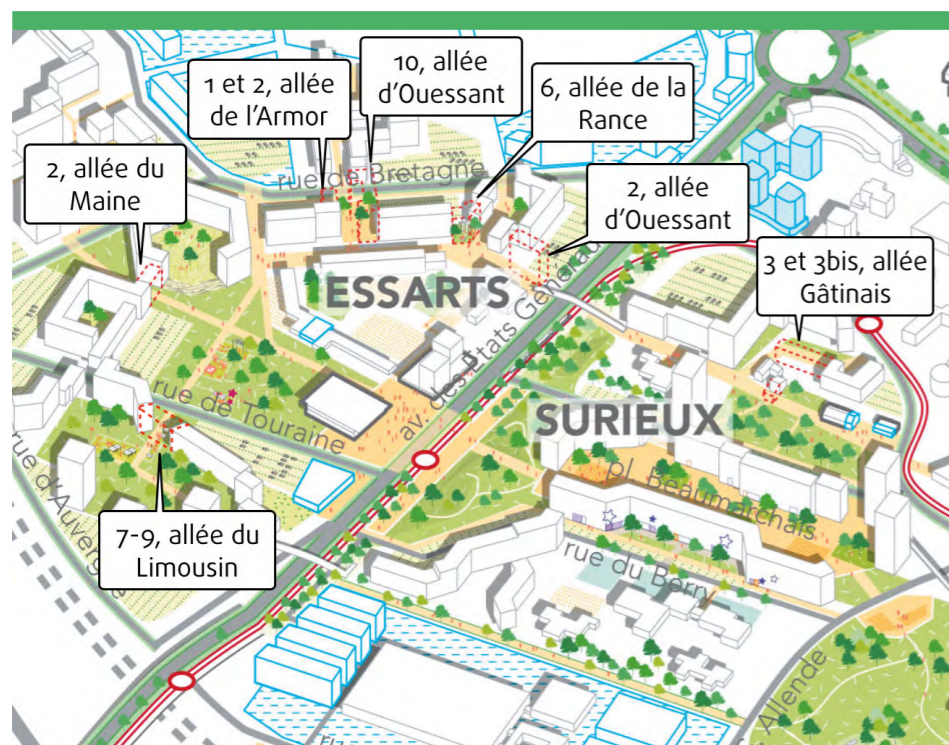
### Résidentialisation :

- Préserver l'usage résidentiel
- Mettre à distance des flux piétons liés à l'école Marat





# Espaces publics : de nouvelles ouvertures



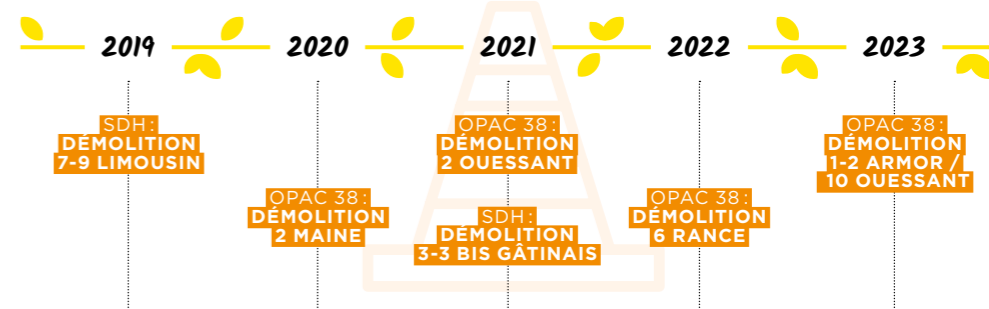
## DES DÉMOLITIONS PRÉVUES POUR :

- Créer des ouvertures afin de permettre du lien entre les secteurs du quartier.
- Créer un maillage entre les parcs et les espaces publics.
- Conforter des cheminements piétons de qualité et sécurisés vers les différents équipements (écoles, MDH, MJC, bibliothèque) et les espaces de vie (parcs, jeux, places, commerces...).
- Répondre à certaines problématiques d'usages et de gestion : créer des ensembles résidentiels de plus petite taille.
- Créer des percées visuelles et une ouverture sur les montagnes.



192  
LOGEMENTS SOCIAUX  
DÉMOLIS

## LE CALENDRIER



## Le relogement, un accompagnement individualisé

- Une charte de relogement adaptée et travaillée avec les locataires : échanges et définitions des modalités de relogement.
- Un accompagnement individualisé du locataire dans son relogement.
- Une attention particulière portée aux souhaits et possibilités des familles.
- Des propositions de logements adaptées aux souhaits et caractéristiques de chaque famille (composition de la famille, ressources, localisation, situations particulières : âge, handicap, décohabitation).
- Une aide financière ou matérielle à destination des locataires relogés sera accordée pour réduire les frais liés au relogement (forfait déménagement, changement d'opérateurs).

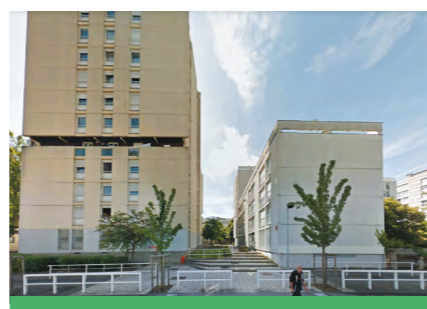
MAINE, AUJOURD'HUI



MAINE, PROJET



ARMOR, AUJOURD'HUI



ARMOR – PARVIS POUR L'ÉCOLE, PROJET





# Copropriétés privées : un accompagnement à la rénovation thermique

- Des moyens financiers et un accompagnement proposés aux copropriétés d'Essarts-Surieux qui souhaitent se mobiliser dans un projet de rénovation thermique de leur patrimoine.
- L'Agence nationale de l'habitat (ANAH), la Ville d'Échirolles et la Métropole (Mur Mur 2) peuvent apporter un soutien financier à ces programmes de rénovations énergétiques.



**740**  
LOGEMENTS PRIVÉS  
CONCERNÉS: SURIEUX,  
BOURG-NEUF ET  
HAUT-BOURG

SURIEUX



BOURG-NEUF



HAUT-BOURG



**murmur 2**  
CAMPAGNE ISOLATION  
2016-2020  
NOUVELLE CAMPAGNE D'ISOLATION  
- ET DE RÉNOVATION ÉNERGÉTIQUE -  
DES LOGEMENTS PRIVÉS

Les économies d'énergies, la préservation de l'environnement et la qualité de vie sont au cœur des préoccupations de Grenoble-Alpes Métropole. MurMur 2 répond à ce triple enjeu et agit pour la transition énergétique et l'amélioration de l'habitat.

**BILAN DE MUR|MUR 2010-2014**

La première campagne d'isolation Mur|Mur a permis la rénovation énergétique de plus de 4 500 logements en copropriété construits entre 1945 et 1975. 60 millions d'euros ont été investis sur le territoire métropolitain, source d'emplois et de développement économique.

Selon l'offre de rénovation choisie, jusqu'à 60 % d'économies ont pu être réalisées sur le chauffage.

**QUELQUES CHIFFRES**

- 28 % de l'énergie consommée dans la Métropole sert aux logements (données 2014).
- Avec Mur|Mur, 7 % des logements en copropriété construits entre 1945 et 1975 ont déjà été rénovés.
- C'est 6 000 tonnes de CO<sub>2</sub> en moins chaque année sur le territoire métropolitain.

**UN BÉNÉFICE INDIVIDUEL ET COLLECTIF ATTESTÉ**

Évolution des consommations collectives de chauffage d'une copropriété de 66 logements suite à une rénovation complète Mur|Mur (façades + planchers + toiture)

**4 BONNES RAISONS D'ENTRER DANS LE DISPOSITIF MUR|MUR 2**

- JE DIMINUE MA FACTURE D'ÉNERGIE**  
Selon l'ampleur du projet vous obtiendrez de 25 % à 60 % d'économie de chauffage.
- JE VALORISE MON BIEN IMMOBILIER**  
Votre investissement dans la rénovation facilitera la vente et la location de votre logement.
- J'AMÉLIORE MON CONFORT**  
En hiver, mais aussi en été, vous constaterez une nette amélioration de votre confort de vie.
- JE RÉDUIS MES ÉMISSIONS DE CO<sub>2</sub>**  
Vous lutez contre le réchauffement climatique et participez à l'amélioration de la qualité de l'air.

**LES NOUVEAUTÉS MUR|MUR 2**

Précédemment limitée aux copropriétés construites entre 1945 et 1975, Mur|Mur 2 s'adresse maintenant à toutes les copropriétés ainsi qu'aux maisons individuelles.

**AVEC MUR|MUR 2, GRENOBLE-ALPES MÉTROPOLITAIN S'ADRESSE À TOUS LES PROPRIÉTAIRES DE LOGEMENTS PRIVÉS, APPARTEMENT OU MAISON.**

lametro.fr

**VOTRE INTERLOCUTEUR**

Un guichet unique d'accueil :  
**L'ALEC**  
Agence locale de l'énergie et du climat

Du lundi au vendredi :  
9h-12h30 / 14h-18h

Tél : 04 76 00 19 09

www.alec-grenoble.org

ESP'ACE Air Climat Energie  
14 avenue Benoît Frachon  
38400 Saint-Martin-d'Hères

**LES SERVICES PROPOSÉS**

- Un accompagnement personnalisé gratuit tout au long du projet.
- Une assistance pour mobiliser des aides et des solutions de financement.
- Un suivi individuel des dossiers administratifs.
- Un acteur public veillant au sérieux des entreprises labellisées, impliquées dans Mur|Mur 2 pour les maisons individuelles.
- Une large palette d'aides et de solutions en fonction du type de logement, des ressources des ménages et du niveau de rénovation.
- Pour certaines copropriétés jusqu'à 75 % d'aide pour les ménages les plus modestes.

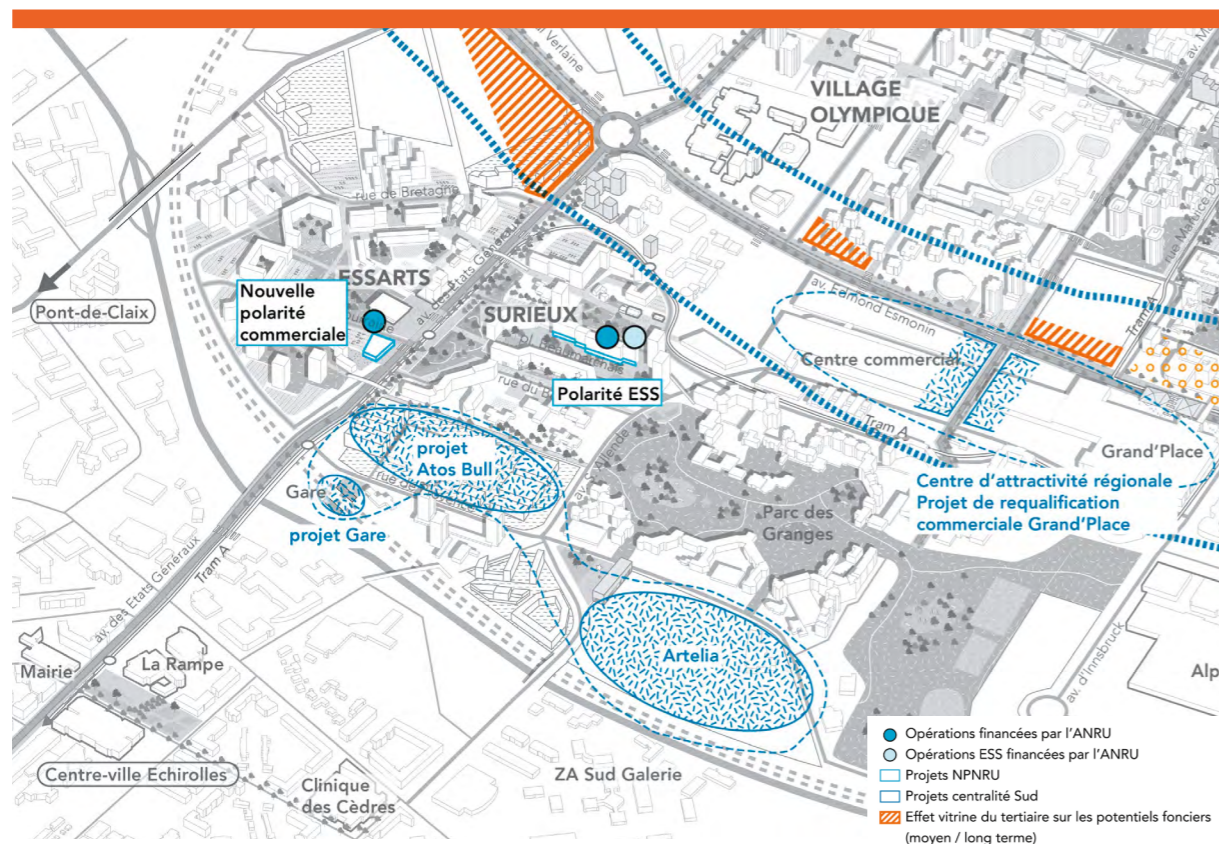
Les professionnels mis à votre disposition vous proposeront des aides spécifiques après étude de votre dossier.

**À SAVOIR ...**

- Dans le même temps Grenoble-Alpes Métropole contribue à la rénovation de 1 000 logements par an du parc locatif social, veillant à ce que tout le parc logement du territoire soit concerné par la rénovation énergétique.
- Le programme Mur|Mur 2 contribue au Plan Air Énergie Climat de la Métropole grenobloise.



# Économie - Commerces : renforcer la dynamique



## UN MARCHÉ RESTRUCTURÉ

Un marché dynamique et à rayonnement d'agglomération, réorganisé et sécurisé.

Les contraintes à prendre en compte :

- Préserver les espaces verts côté Beaumarchais (contrainte ressortie des ateliers de concertation).
- Redonner à l'équipement de la Butte un parvis de qualité et sans voiture.
- Maintenir un nombre de commerçants non-sédentaires constant.
- Respecter des normes d'aménagement du marché.
- Respecter au mieux la continuité du marché.

## DÉVELOPPEMENT ÉCONOMIQUE – COMMERCES

Le projet prévoit de :

- Conserver du commerce de proximité au cœur du quartier.
- Maintenir, sécuriser et mieux organiser le marché.
- Favoriser une dynamique entre marché et commerces.
- S'appuyer sur l'économie sociale solidaire et associative pour développer de l'activité au sein du quartier.
- Développer les liens avec les grandes entreprises ou activités existantes situées à proximité : Atos, Artelia, Grand'place, clinique des Granges.
- Encourager et faciliter la création d'entreprises.

Une nouvelle polarité commerciale va être proposée :

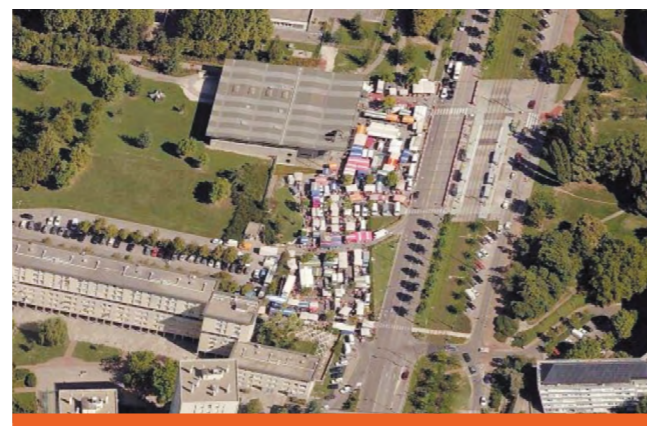
- Située au cœur du quartier en lien avec le marché, le nouveau pôle médical, la pharmacie et la future Maison des habitant-es halte-garderie la Butte.
- Connectée aux flux de l'avenue des États Généraux.
- Visible et accessible.
- Avec des locaux attrayants et adaptés aux besoins des consommateurs.



LE MARCHÉ, AUJOURD'HUI

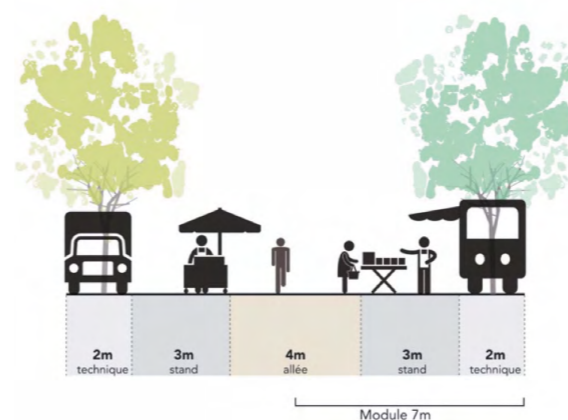


LE MARCHÉ, VUE AÉRIENNE AUJOURD'HUI



LE MARCHÉ, COUPE PROJET

Projet de marché en longueur sur l'avenue des États Généraux, le long de la contre-allée côté Surieux.

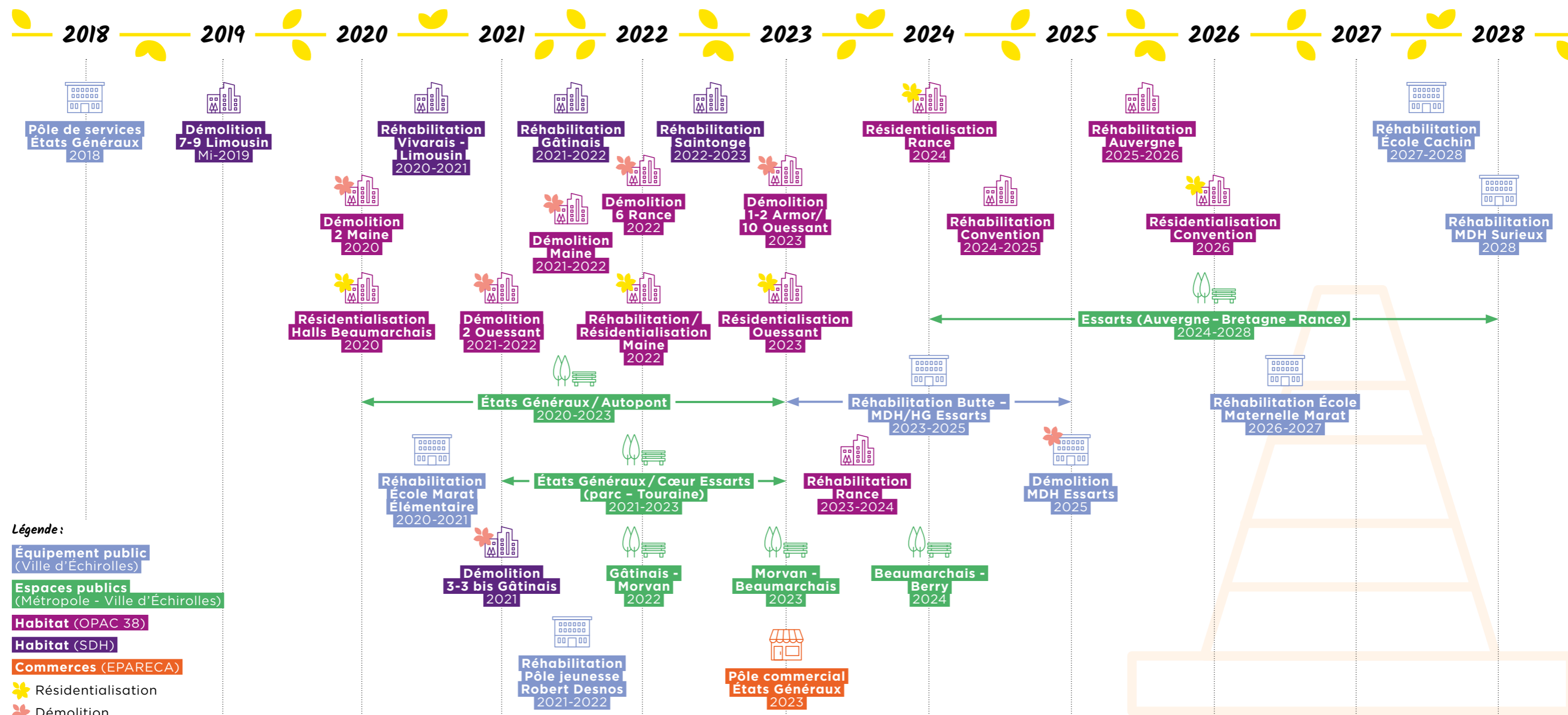






# Les grandes étapes du projet pour 2018-2028

## LE CALENDRIER OPÉRATIONNEL DU PROJET DE RENOUVELLEMENT URBAIN D'ESSARTS-SURIEUX\*



\* Calendrier prévisionnel susceptible de changer.



# Les rendez-vous de la concertation, les premiers travaux



## CONCERTATION – INFORMATION

### 2018 – 2019 :

« Diagnostic en marchant » sur les espaces publics avec un groupe de femmes.

### Fin 2018 :

Temps d'information sur l'emploi et l'insertion.

### 2019 :

- Échanges – concertation sur l'avancée du projet : un rendez-vous trimestriel.
- Échanges avec les copropriétaires sur l'accompagnement et les aides mobilisables.
- Zooms opérationnels sur les espaces publics avec les habitant-es – usager-es.
- Échanges avec les locataires OPAC 38 et SDH concernés par les premiers travaux – relogements.
- Concertation en continu : permanences hebdomadaires à la Maison du Projet, le vendredi matin à la Butte et site internet.



## PROJETS PARTICIPATIFS EN COURS ET EN 2019

### 2018 – 2019 :

- Aménagements participatifs sur la place Beaumarchais en lien avec la MJC et l'atelier bois.
- Aménagements participatifs des espaces récréatifs de l'école Marat.



## ÉQUIPEMENTS PUBLICS

### Novembre 2018 :

Ouverture du Pôle de services au 12 avenue des États-Généraux accueillant la Maison pour l'Égalité Femme – Homme, le Planning Familial et l'Agence du Quotidien.

### Semaine d'inauguration du 4 au 8 mars 2019

### 2019 (études) – Début 2020 (travaux) :

École élémentaire Marat : rénovation thermique, accessibilité.

### Concertation avec les usager-es et professionnel-les : mi-2019

## ESPACES PUBLICS

### 2019 :

Études opérationnelles sur l'avenue des États-Généraux et la démolition de l'autopont.

### 2020 – 2021 :

Travaux de démolition de l'autopont – réaménagement de l'avenue des États Généraux.

## HABITAT

### SDH

#### En cours :

Relogement des locataires du 7-9 Limousin.

#### 2019 :

3 – 3 bis Gâtinais : Travail sur la charte de relogement avec les locataires et début du relogement.

#### Mi-2019 :

Démolition du 7-9 Limousin.

#### 2020-2021 :

Réhabilitation des logements du Vivarais – Limousin.

### OPAC 38

#### En cours :

- Travaux de fermeture du passage – coursive du 7-9 Beaumarchais et démolition de l'escalier vers Cachin.

- Concertation avec les locataires du Maine.

#### 2019 :

2 Maine – 2 Ouessant : Travail sur la charte de relogement avec les locataires et début du relogement.

#### 2020 :

Démolition du 2 Maine.

#### 2020 :

Résidentialisation des halls de Beaumarchais.





# AVENUE DES ÉTATS GÉNÉRAUX

UNE NOUVELLE ENTRÉE DE VILLE : MAIL VERT, DÉMOLITION DE L'AUTOPONT, CRÉATION DE NOUVEAUX CARREFOURS SÉCURISÉS

## AUJOURD'HUI



## PROJET





# LA BUTTE - ÉTATS GÉNÉRAUX

UNE CENTRALITÉ AUTOUR DE LA BUTTE : AVENUE APAISÉE, PARVIS PIÉTON, NOUVEAUX COMMERCES

## AUJOURD'HUI



## PROJET





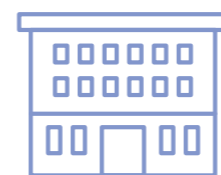
# LA BUTTE - PARVIS - PARC

UN NOUVEAU CŒUR DE QUARTIER : PARC, COMMERCES, ÉQUIPEMENTS ET ESPACES PUBLICS

## AUJOURD'HUI



## PROJET





# MAINE

UNE OUVERTURE : DES CHEMINEMENTS FACILITÉS VERS LE FUTUR PARC ET JUSQU'À ANJOU

## AUJOURD'HUI



## PROJET





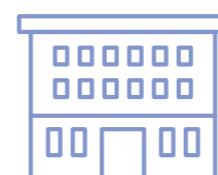
# CONVENTION - ANJOU - MARAT

DE NOUVELLES OUVERTURES (MAINE - ARMOR) • UNE RÉSIDENTIALISATION (CONVENTION) • DES VOIRIES ET STATIONNEMENTS RÉNOVÉS (BRETAGNE - AUVERGNE)

## AUJOURD'HUI



## PROJET





# AUVERGNE

UNE RUE ET DES STATIONNEMENTS RÉNOVÉS : DES TRAVERSÉES PIÉTONNES ET CYCLABLES SÉCURISÉES • RÉSIDENTIALISATION DE CONVENTION : DÉMOLITION DE LA PASSERELLE, HALLS D'ENTRÉE RETOURNÉS SUR LA RUE

## AUJOURD'HUI



## PROJET



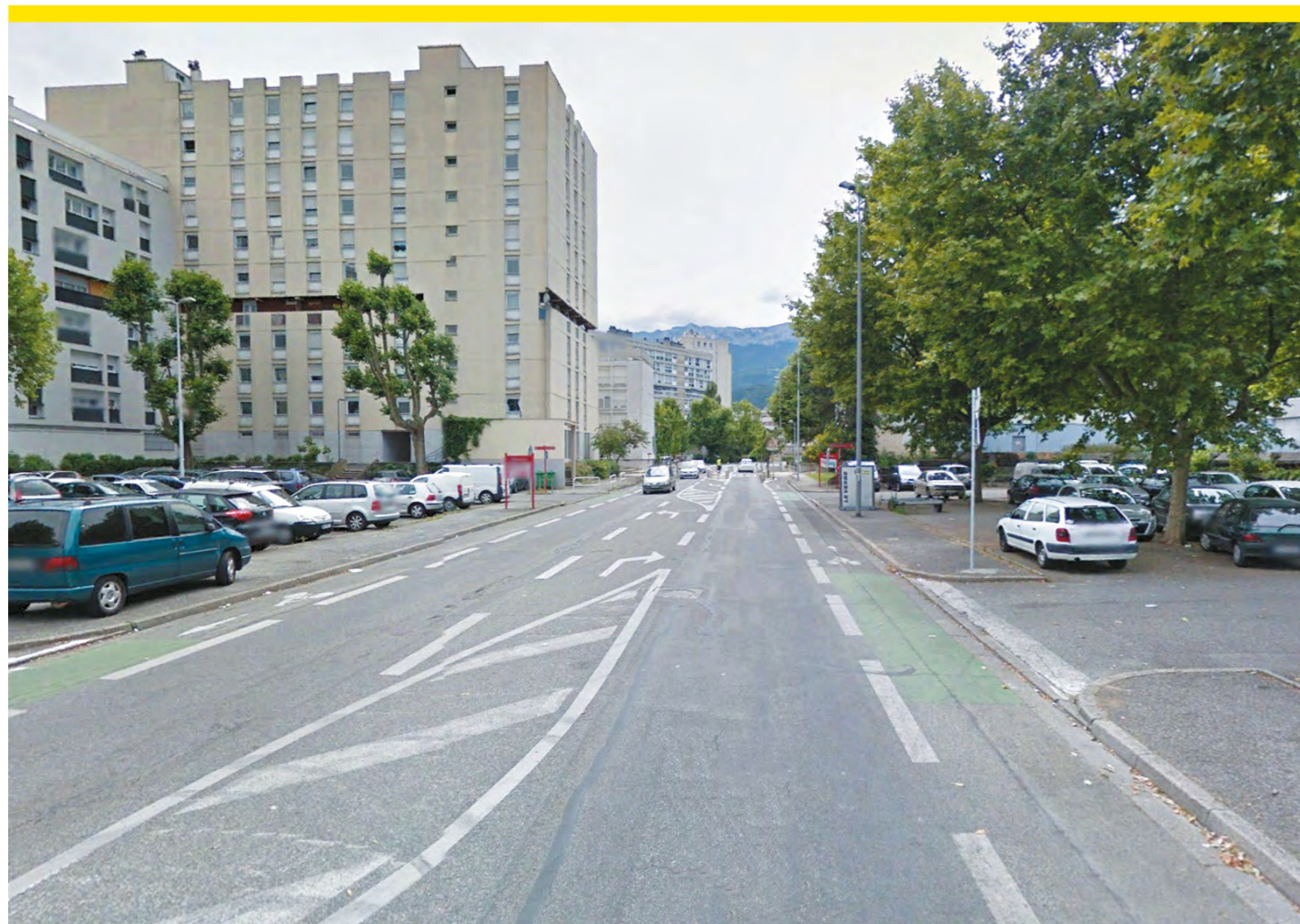




# BRETAGNE

UNE RUE ET DES STATIONNEMENTS RÉNOVÉS : DES TRAVERSÉES PIÉTONNES ET CYCLABLES SÉCURISÉES

## AUJOURD'HUI



## PROJET





# OUESSANT - ARMOR

UN NOUVEAU PARVIS POUR L'ÉCOLE MARAT

## AUJOURD'HUI



## PROJET

